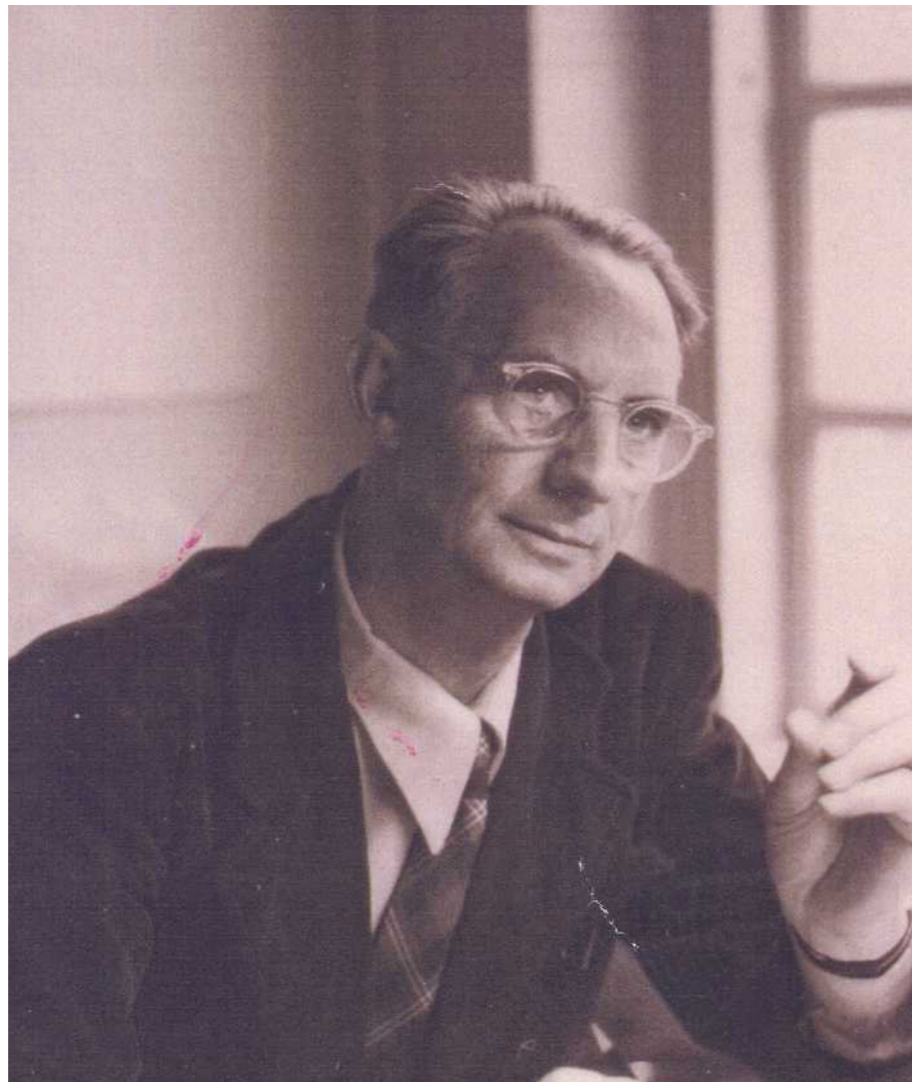


Lessen van tuin- en landschapsonwerpers Jan Tijs Pieter Bijhouwer & Mien Ruys

-Gedenkpark en begraafplaats Wieringermeer-



Lijn van het verhaal

1. Prommenz

2. Het belang van LANDSCHAPSARCHITECTUUR bij begraafplaatsen

3. Korte geschiedenis van de LANDSCHAPSARCHITECTUUR

4. LANDSCHAPSARCHITECTUUR in de Polder

5. Jan T.P. Bijhouwer (1898-1974)

Geschiedenis begraafplaats Wieringermeer

Ontwerpelementen van J.T.P. Bijhouwer

6. Mien Ruys (1904-1999)

Ontwerpprincipes

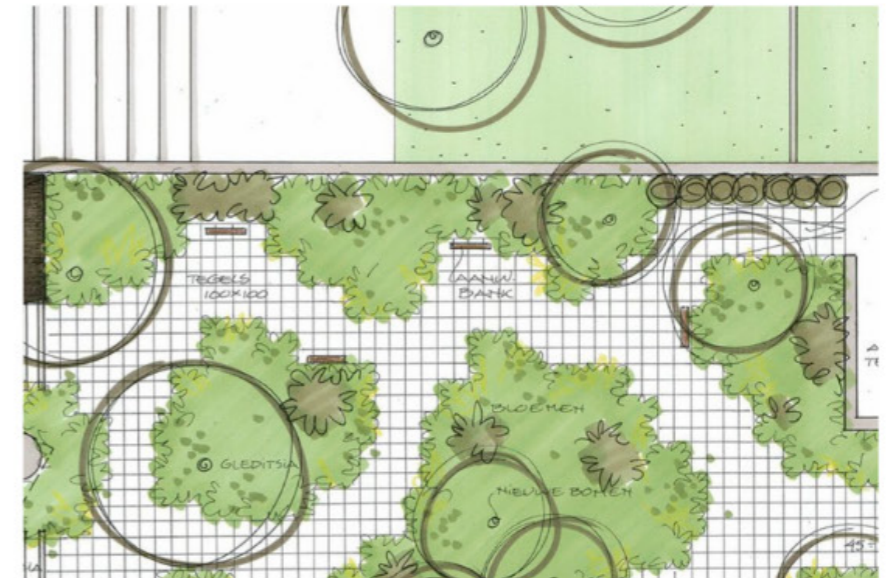
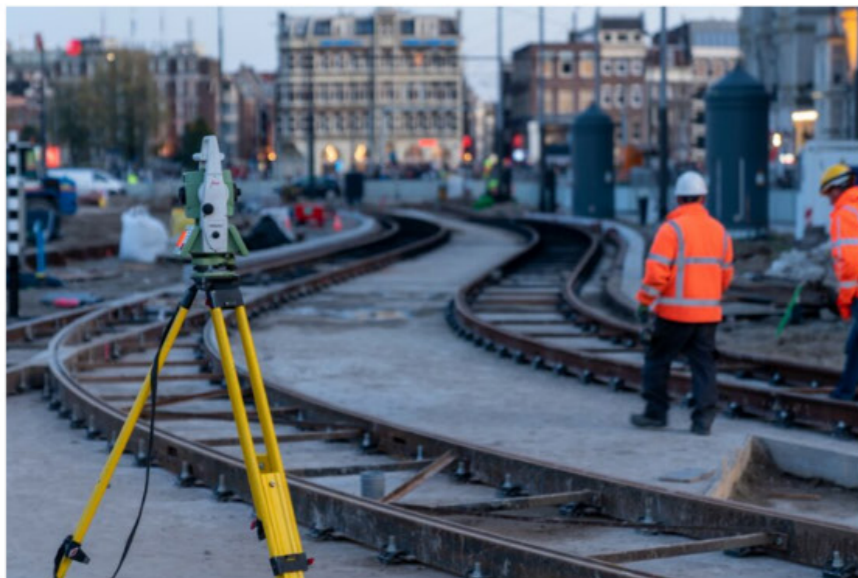
Begraafplaats Nagele, Flevoland (1956)

Bejaardencentrum Lelypark in Wieringerwerf (1965)

7. Beheer als voortzetting van het ontwerp

8. Vernieuwers in landschapsarchitectuur





Buro Mien Ruys

Buro voor Tuin & Landschapsarchitectuur variërend van particuliere tuinen tot grote zorginstellingen, van kleine dakterrasjes tot stadsparken, woonwijken en bedrijventerreinen, zowel in nieuwbouw situaties als renovatie van groen erfgoed.



Ontwerp

- Schetsontwerp tot definitief ontwerp
- Technische uitwerking
- Renovaties erfgoed Mien Ruys
- Participatie begeleiding
- 3D- visualisaties



Beplanting

- Beplantingsplannen
- Beplantsrenovaties
- Zorgeloos Groen Concept
- Oog voor detail



Advies van A tot Z

- Projectmanagement
- Esthetische toezichthouding
- Stedenbouwkundig advies
- Vanaf ontwikkelfase tot oplevering



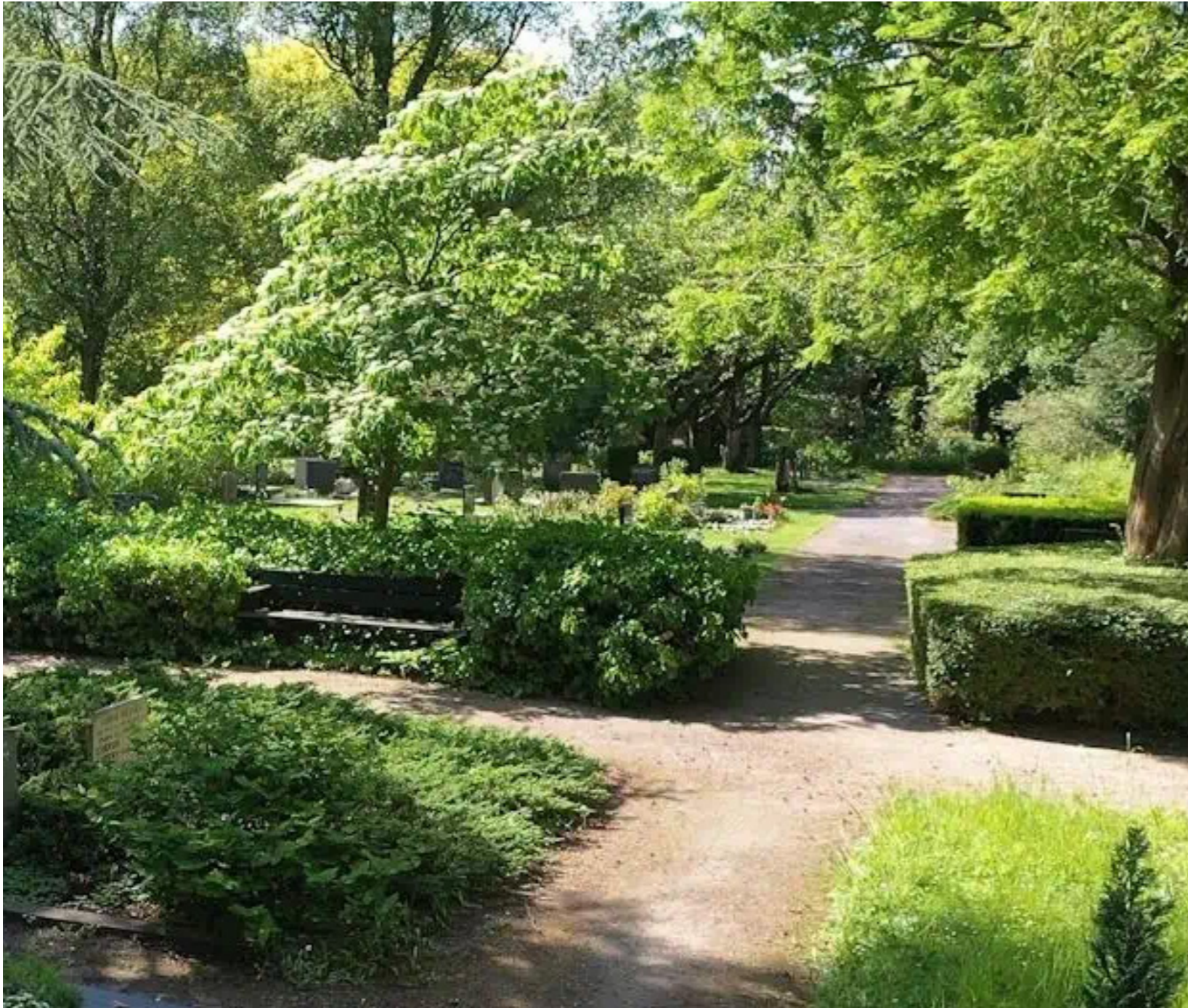
Samenwerking

- Tuinen Mien Ruys
- Wageningen Universiteit
- Wooncorporaties
- Architecten

Het belang van LANDSCHAPSARCHITECTUUR bij begraafplaatsen

Een begraafplaats is een landschap

-Meer dan begraven – rust, herinnering en betekenis-



Beleving staat centraal

- Rustgevend – troostend – plek van rouw
- Openheid-beschutting – wind, bomen, stilte

Wat doet de landschapsarchitect?

-Niet alleen functie, maar betekenis-



Sterk ontwerp vraagt:

Structuur en rust

- Duidelijke opzet, beschutting en schaal

Natuur als troost

- Bomen, licht, openheid en stilte

Ontwikkeling over generaties

- Groeit mee met de gemeenschap

Korte geschiedenis van de LANDSCHAPSARCHITECTUUR

Voor 1850:

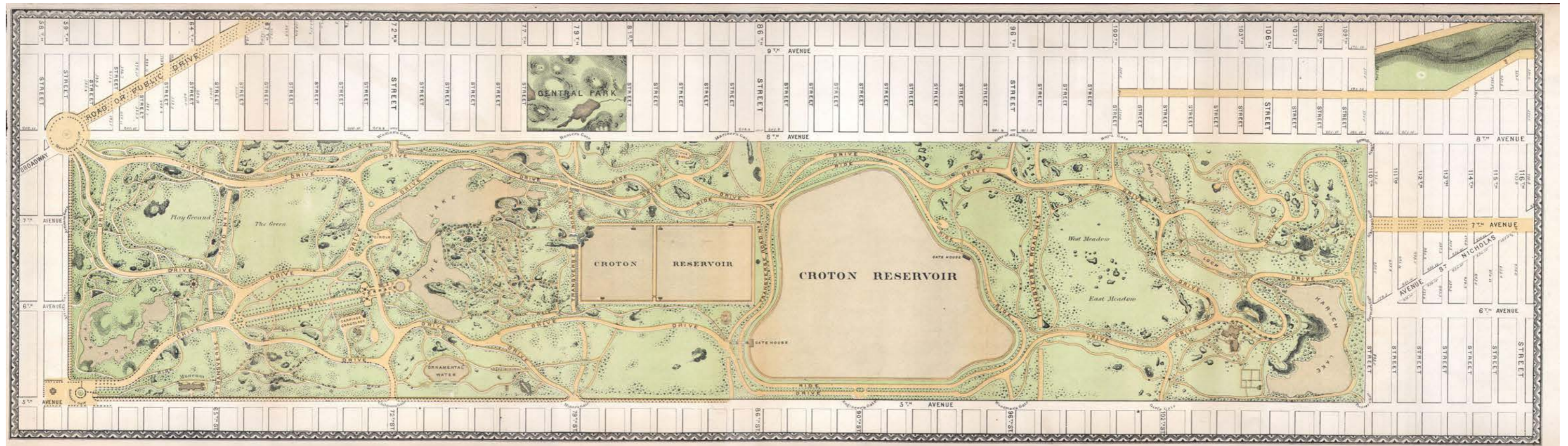
- Groen was privébezit (adel, kerk, landgoederen)



• Paleis Het Loo

Tussen 1850-1900:

- Volksgezondheid wordt belangrijk
- 1858 - Het woord "Landscape Architecture"
- Publieke parken ontstaan (voor arbeiders en stadsbewoners)
- Groen als onderdeel van stadsplanning



- Central park, Frederick Law Olmsted

1900-heden: Professionalisering van het vak

- Opleidingen ontstaan en ontwerp wordt wetenschappelijker
- Landschapsarchitecten werken mee aan grote projecten van de overheid
- 1922: Bond van Nederlandse Tuinkunstenaars

Verbinden van ecologie, techniek, esthetiek en beleving



- Bond van Hollandsche Tuinkunstenaars (B.N.T.)

LANDSCHAPSARCHITECTUUR in de Polder

Waarom de polders?

Na de Zuiderzeewet (1918) werd de zee systematisch drooggelegd.

Niet alleen landwinning, maar direct een integraal ontwerp

Wieringermeer (1930)

Noordoostpolder (1942)



Belangrijke invloeden van:

Jan Bijhouwer (1898–1974)

- Ontwerp begraafplaats Wieringermeer (1937)

Mien Ruys (1904–1999)

- Begraafplaats Nagele (1956)
- Buitenruimte Lelypark Wieringerwerf (1965)



Jan T.P. Bijhouwer (1898-1974)

Grondlegger van moderne landschapsarchitectuur in Nederland

Rol

- Landschapsarchitect en plantensocioloog
- Actief in Wieringermeer en vroege Noordoostpolder

Rol in de Wieringermeer:

- Beplantingsadviseur voor de polder
- Advies over wegbeplanting en dorpsgroen
- Ontwerper van de begraafplaats (1937)

Visie

- Wetenschap + structuur + beleving

-Ingenieurs maakten het land droog –
Bijhouwer maakte er een landschap van



Geschiedenis begraafplaats Wieringermeer

1930 - Wieringermeer drooggelegd (nieuw land uit zee)

1929-1933 - Eerste plannen voor begraafplaatsen in de polder

1937- Ontwerp begraafplaats in Middenmeer

1942 - Officiële opening



Waarom deze begraafplaats?

- Nieuwe gemeenschap had een centrale herinneringsplek nodig
- Intimiteit creëren in een open polder
- Ontworpen als “begraafplaats én wandelpark ineen”

Ontwerpelementen van J.T.P. Bijhouwer



Begraafplaats 1943 Archief Flevoland foto: 3713

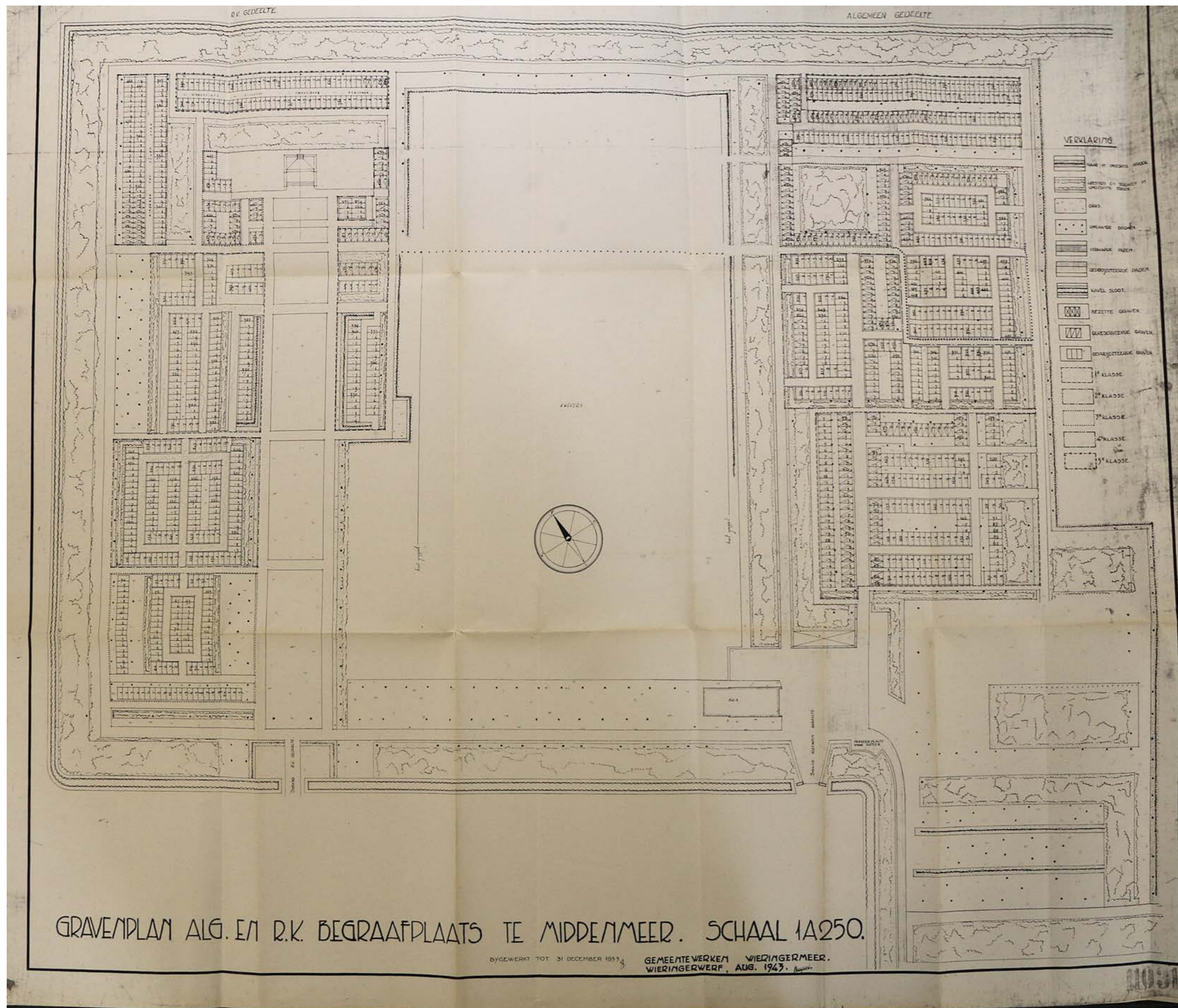


Begraafplaats 1943 Archief Flevoland foto: 37907

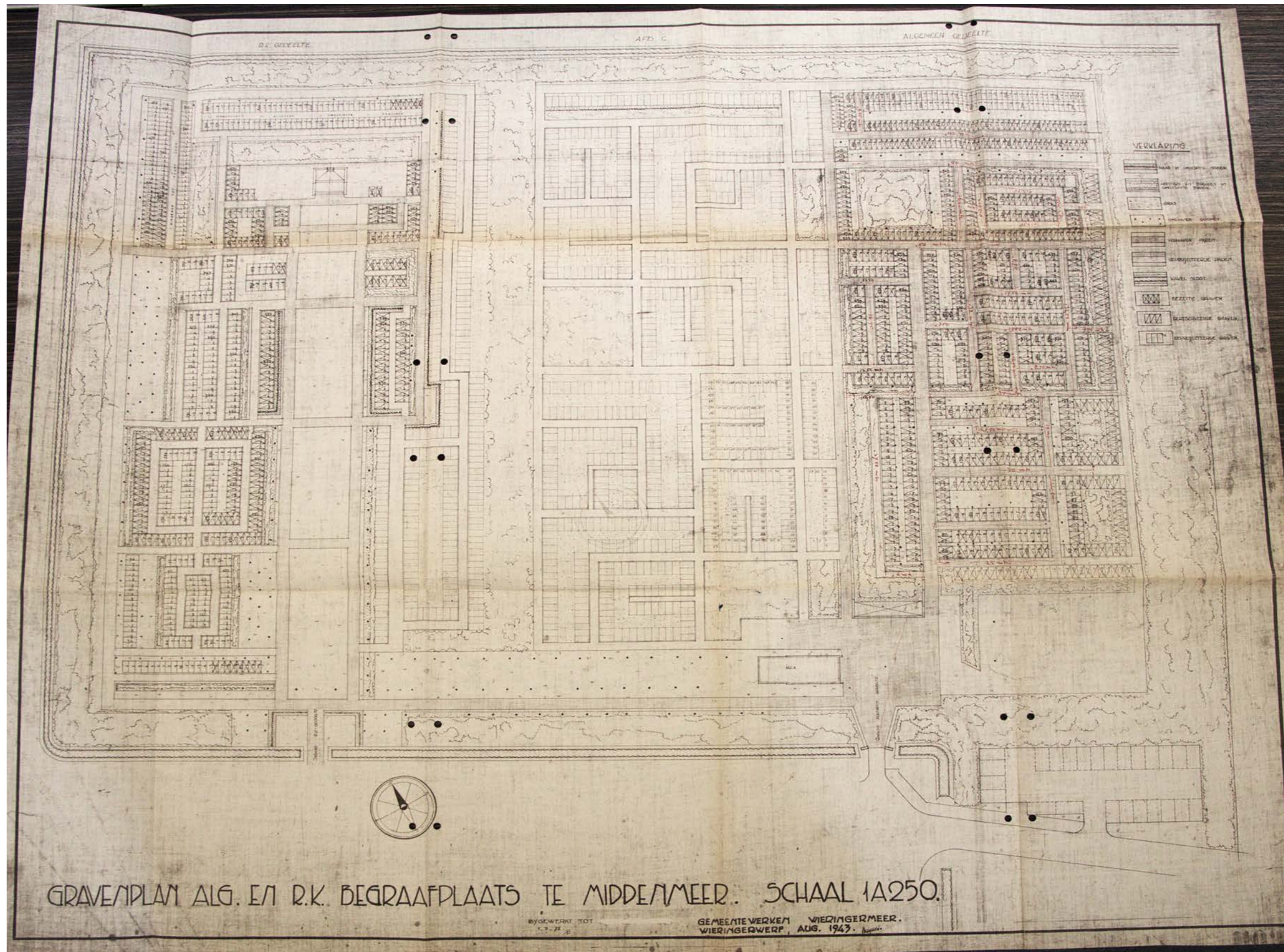


1. Heldere hoofdstructuur
Zorgt voor rust en leesbaarheid.
2. Parkachtige opzet
Combinatie van herdenken
en verblijven.
3. Groen als ruimtelijk skelet
Beplanting bepaalt de ruimte,
niet de grafstenen.
4. Overgang open - besloten
Intimiteit binnen een rationele opzet.
5. Toekomstgericht ontwerp
6. Cultuurhistorische waarde

Indeling begraafplaats



1969–1972 – Afschaffing klassenstelsel + uitbreiding





Mien Ruys (1904-1999)

Pionier van moderne tuin- en landschapsarchitectuur met focus op praktische heldere ontwerpen



“Het enige wat ik kan is tuinen maken en thee zetten”

- Thee zetten deed ze alleen bij speciale gelegenheden.
- Tuinen maken deed ze 70 jaar lang, vrijwel dagelijks.

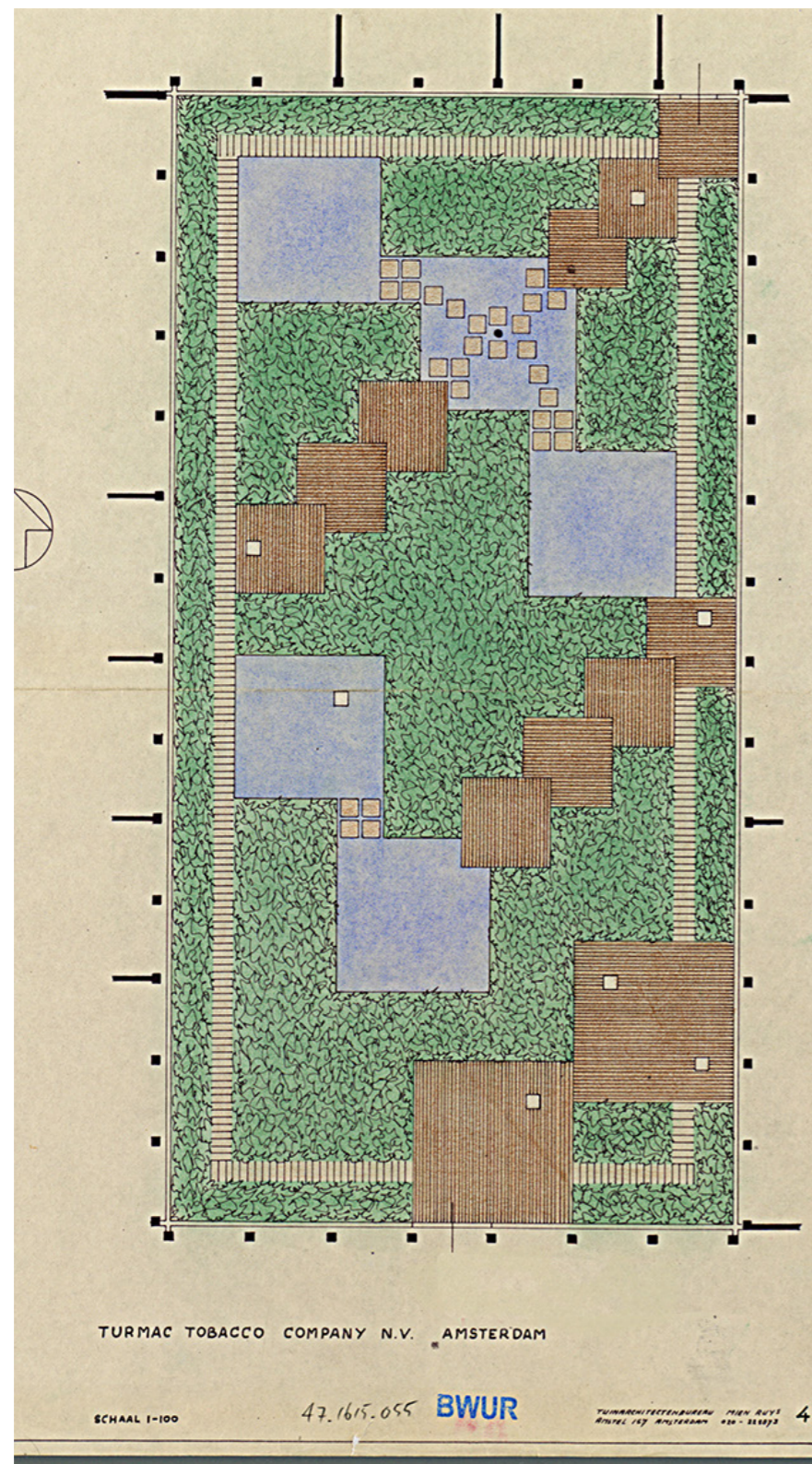


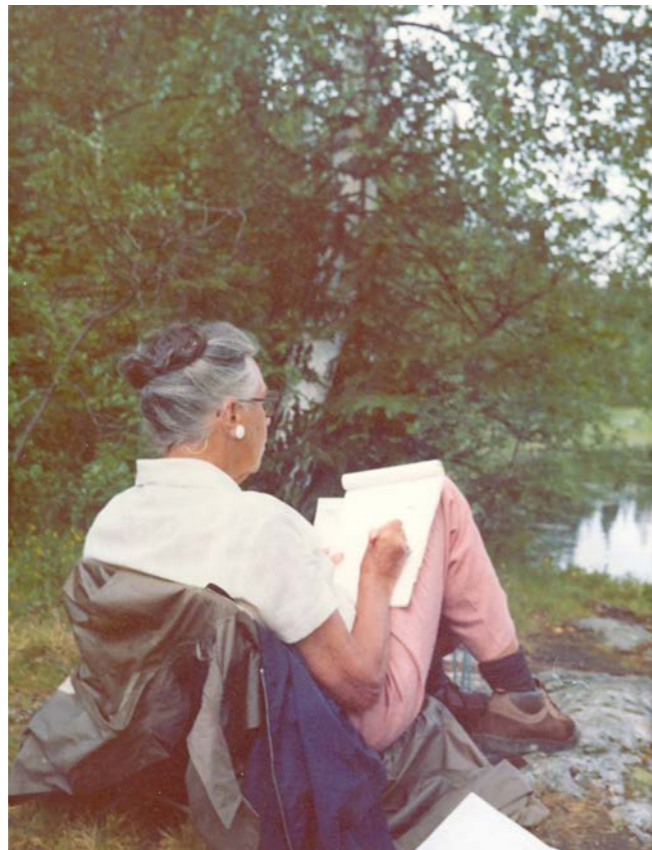
- Spoorbielzen en grindtegels
- Iedereen die in de jaren '70 spoorbielzen of grindtegels in de achtertuin had, volgde de trend van Mien Ruys.



Ontwerpprincipes

- Kijken en zien
- Structuur en heldere lijnen
- Ondergeschiktheid van materialen
- Nadruk op weelderige beplanting
- Integratie met de omgeving

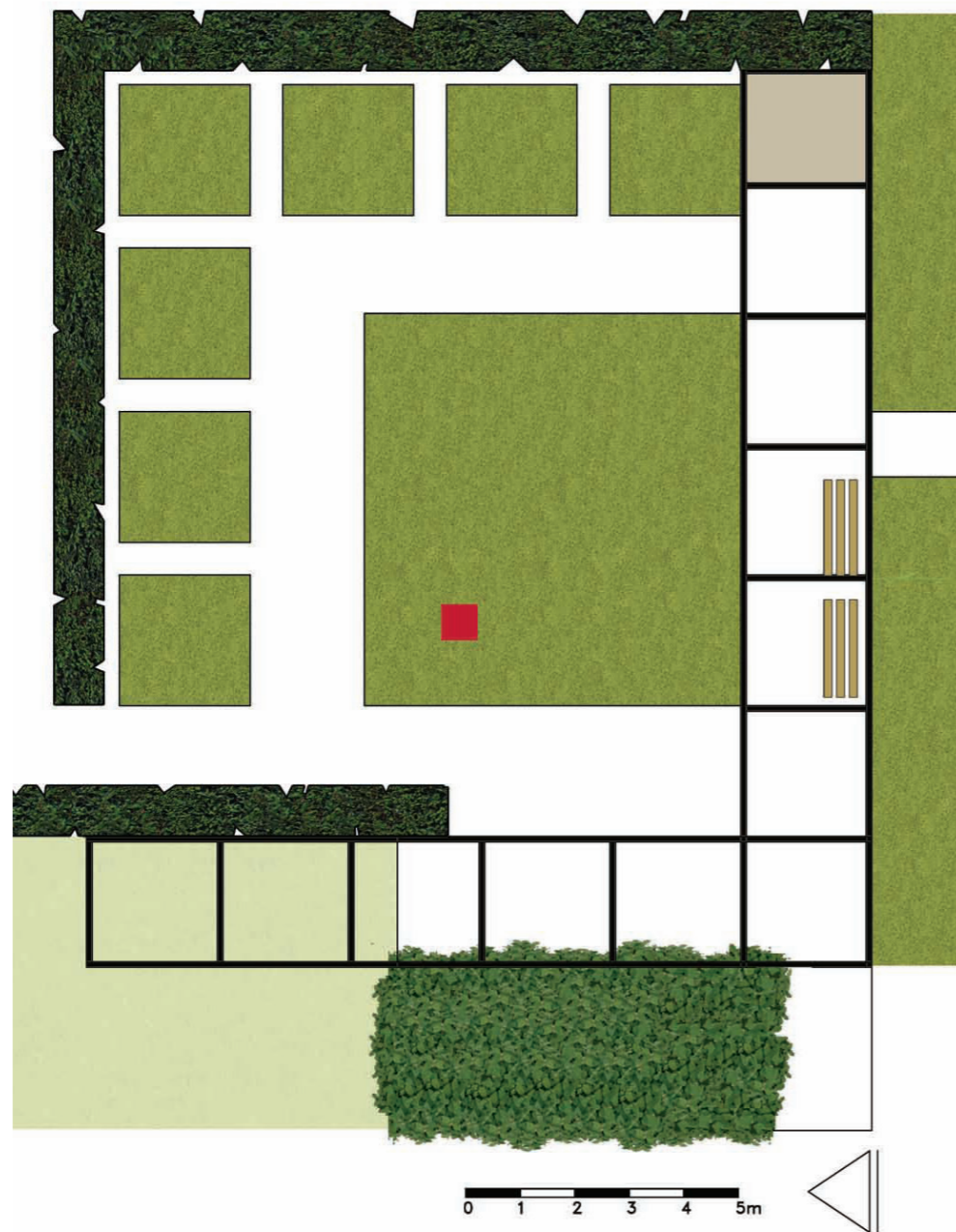




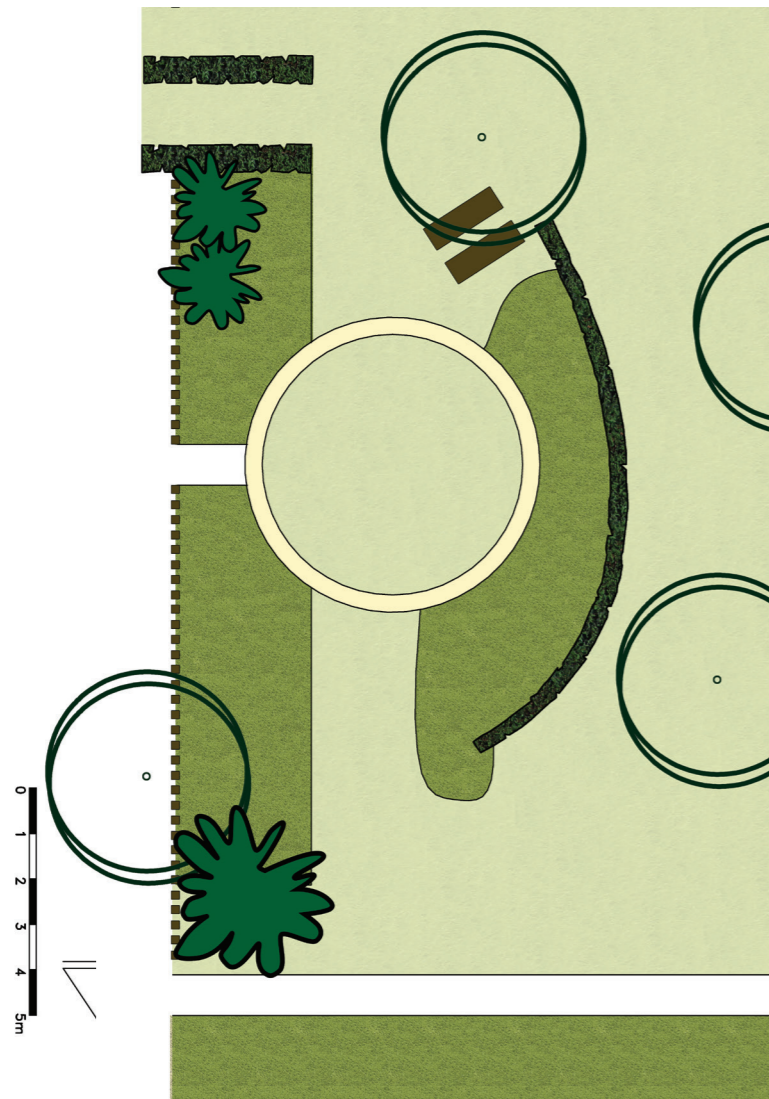
Kijken en zien

- Wat is goed?
- Wat kan beter?
- Wat zijn de mogelijkheden?

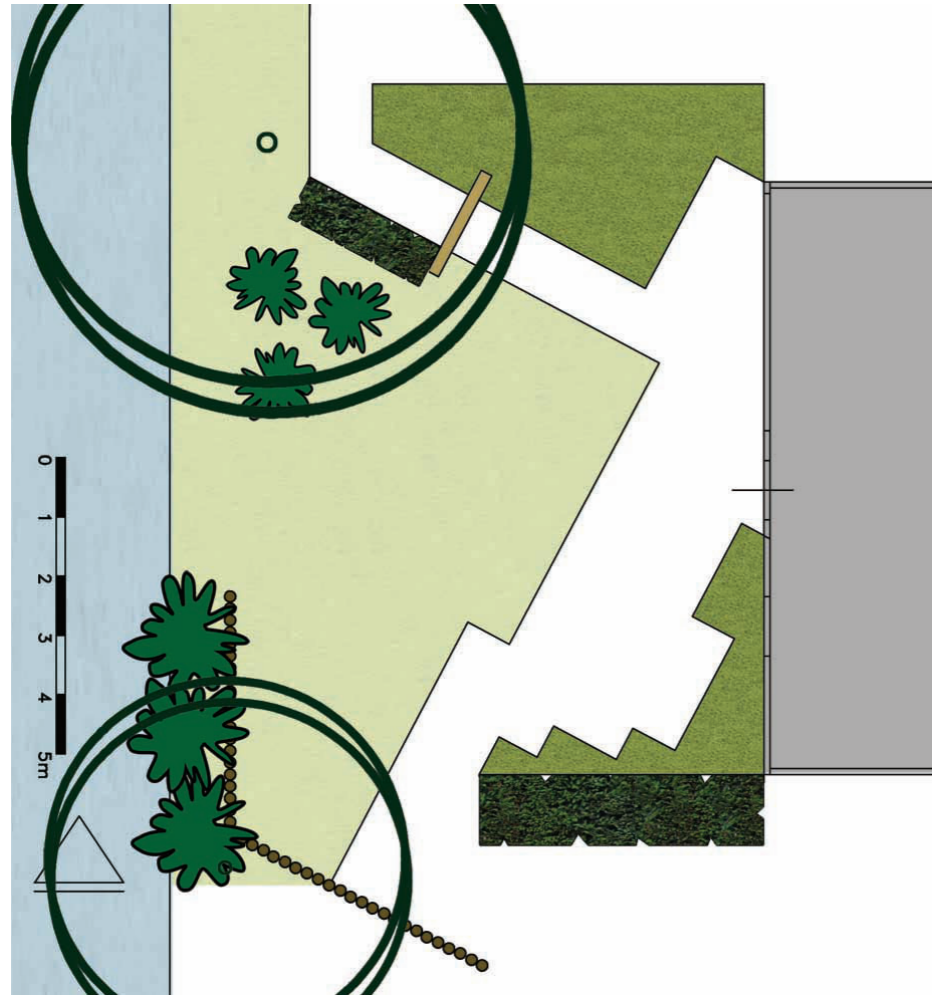
Spelen met vierkanten - Dobbelen



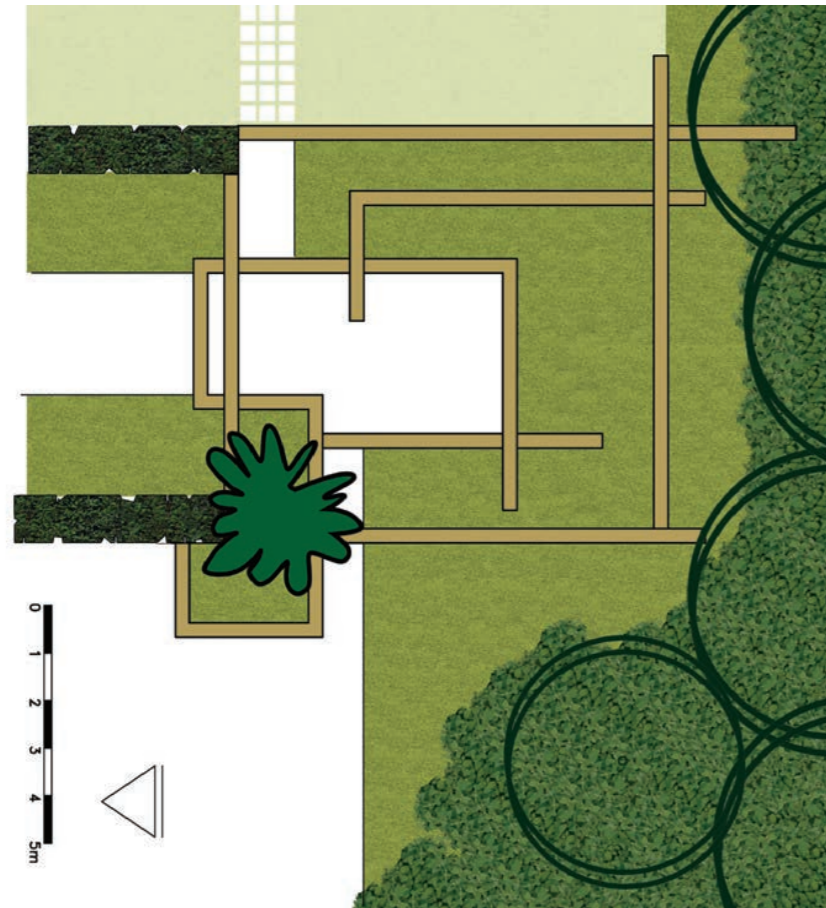
Spelen met cirkels - Bellen blazen



De schuine lijn



Niveaoverschillen





Materialen zijn ondergeschikt

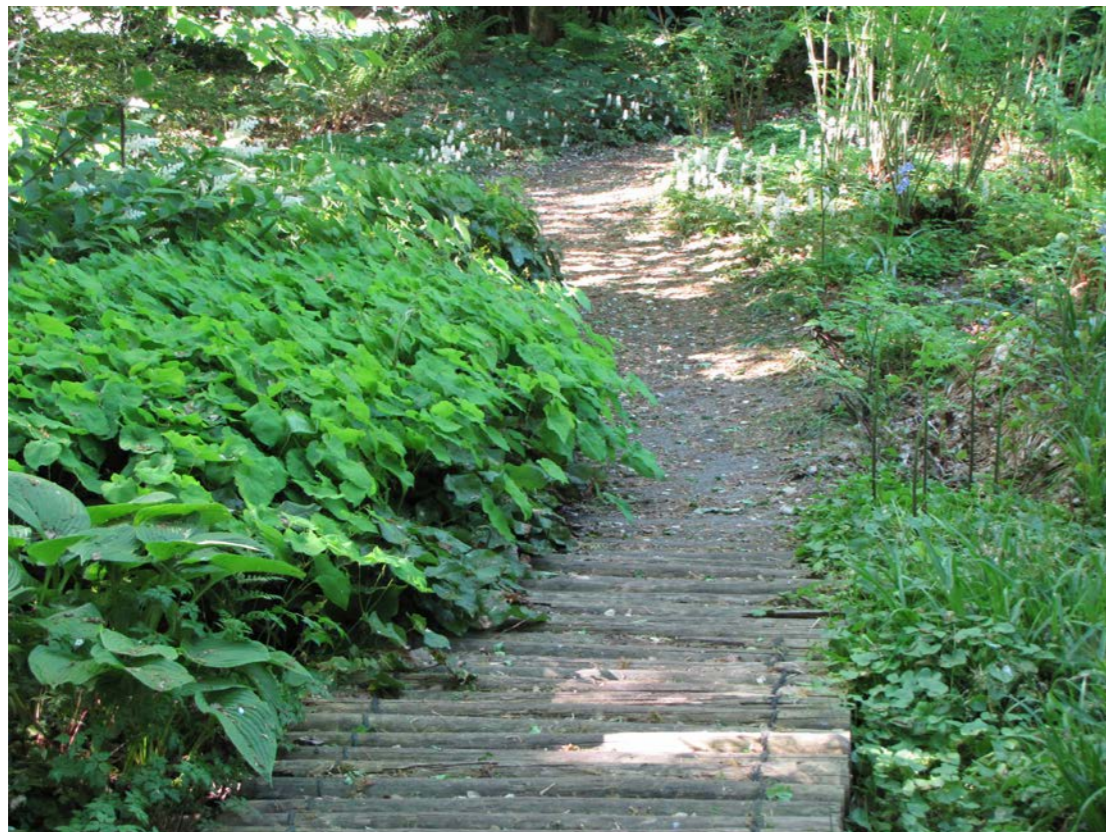
- Functioneel en esthetisch
- Eenvoudig
- Nooit de beplanting overstemmen
- Materialen om een richting aan te geven (paden)





Planten spelen de hoofdrol

- Natuurlijk
- Gelaagd
- Gecontroleerde wildheid
- Seizoensbeleving





In harmonie met de omgeving

- Bestaande omstandigheden (bodem, licht,...)
- Werken met het landschap
- Zachte overgang van architectuur naar landschap
- Menselijke schaal (comfort, rust)

Beplantingsontwerp





Structuurplanten

- (Phlomis, Achillea, Echinacea, Echinops)

Vulplanten

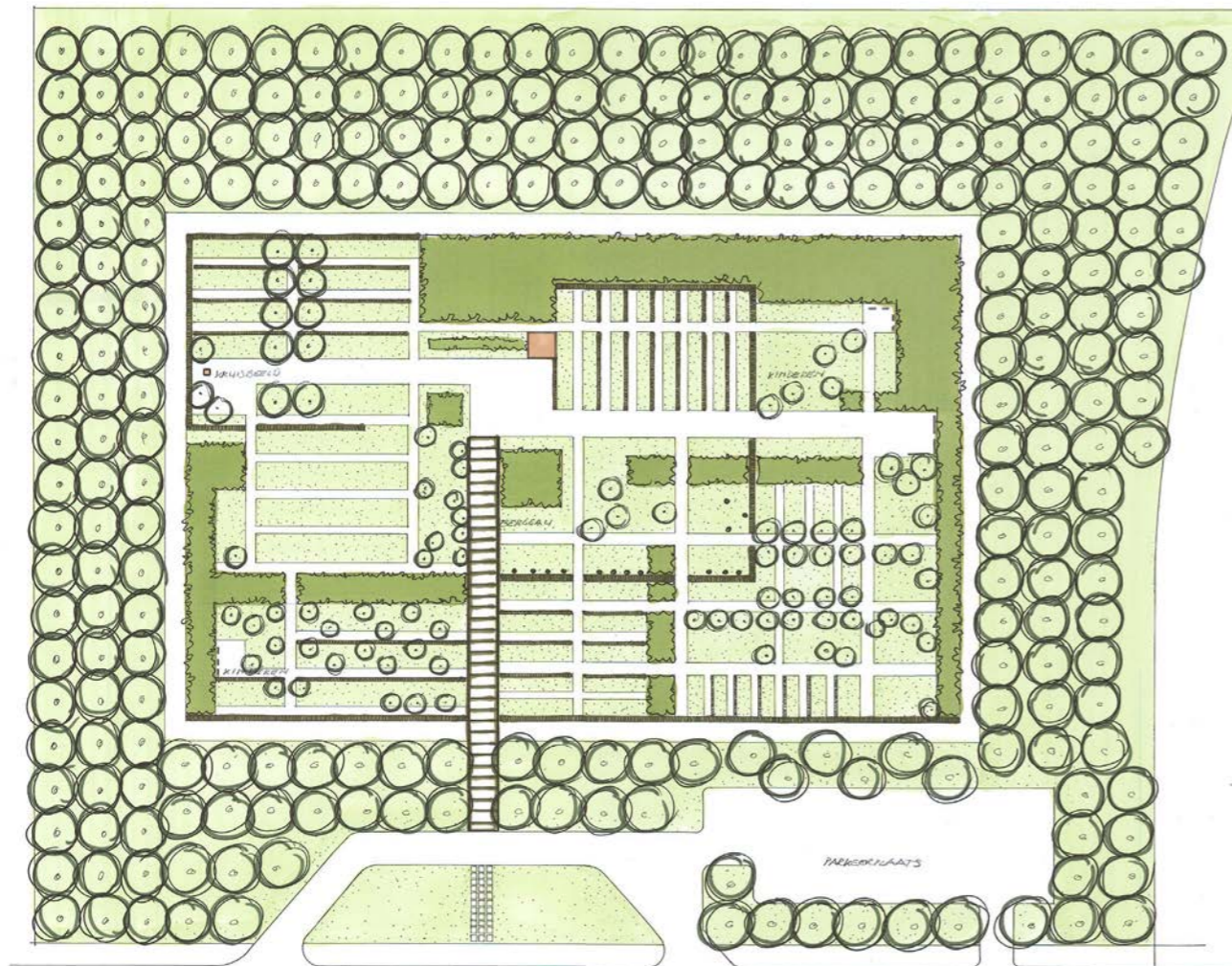
- (Geranium, Alchemilla, Nepeta)

Weefplanten

- (Verbena, Digitalis, Thalictrum)



Begraafplaats Nagele, Flevoland (1956)



ONTWERP BEGRAAFPLAATS NAGELE
WERKGRUOP "NAGELE" UIT "DE 8" EN "OPBOUW"
MIEN RUIJS EN HARTUUYKER - AMSTEL 157
AMSTERDAM D. 6. '56. GEM. 11.12.'56. 34H. 1:150
OPHEFFEN BELEGEND. BUREAU MIEN RUIJS AMSTERDAM 10.

Nagele

- Modernistisch voorbeelddorp
- Ontworpen door De 8 en Opbouw
- Strakke stedenbouw + sterke groenstructuur

Ontwerp groen en begraafplaats:

- Uniek binnen de Noordoostpolder
- Niet door de Directie Wieringermeer







Bejaardencentrum Lelypark in Wieringerwerf 1965



Ontwerp buitenruimte:

- Groen als onderdeel van wonen en zorg
- Heldere structuur en vaste planten
- Rustige, toegankelijke leefomgeving
- Landschap als ondersteuning van dagelijks leven



WIERINGERWERF: Bejaardencentrum „Lelypark“

Beheer als voortzetting van het ontwerp

1 Behoud van ruimtelijke structuur

- Hoofdopzet van paden en zichtlijnen respecteren
- Samenhang tussen openheid en beschutting behouden

2 Parkkarakter bewaken

- Ontworpen als “begraafplaats én wandelpark”
- Arboretum in de toekomst

3 Beleving centraal

- Licht, schaduw, wind en stilte maken deel uit van het ontwerp
- Onderhoud moet deze sfeer ondersteunen



Beplanting en toekomstgericht beheer

1 Zorg voor het bomenbestand

- Gefaseerde vervanging
- Behoud van variatie en karakter

2 Beheer met lange termijnvisie

- Ontwerp moet generaties meegaan
- Voorkom ingrepen die samenhang verstoren

3 Erfgoed en duurzaamheid

- Begraafplaats is cultureel én groen erfgoed
- Klimaatbestendig en ecologisch beheer



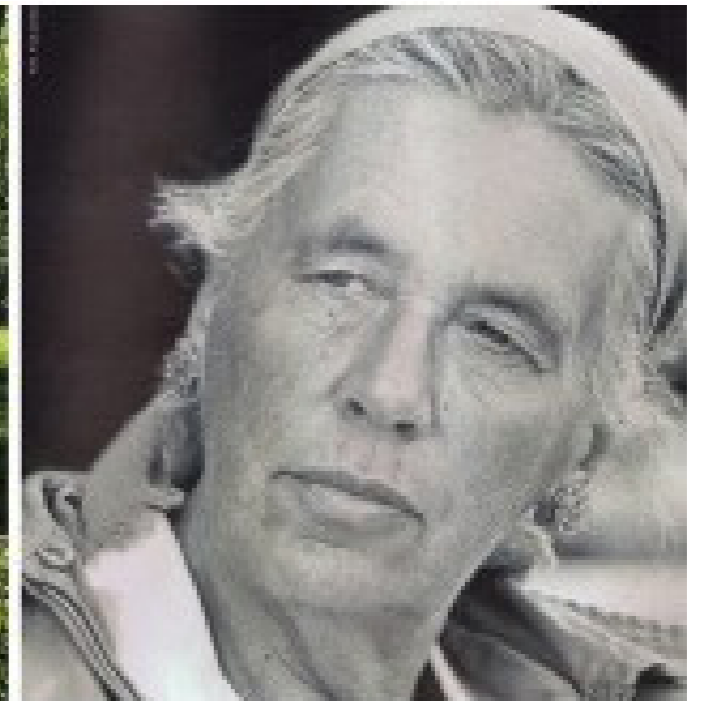
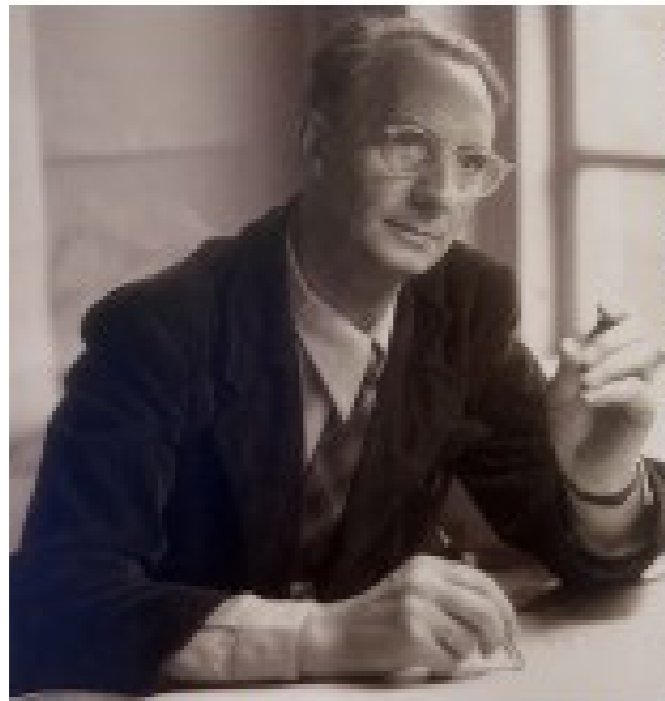
Vernieuwers in landschapsarchitectuur

Jan Tijs Pieter Bijhouwer

- Wetenschap als basis voor ontwerp
- Begraafplaats als park
- Denken in landschappelijke samenhang

Mien Ruys

- Modern, functioneel ontwerp
- Vaste planten als structuur
- Groen als onderdeel van dagelijks leven



Mien Ruys is op 9 januari 1999 overleden.
Op haar grafmonument kunnen we de volgende regels lezen:

*de seizoenen zullen over deze
tuin en over onze levens gaan,
hoeveel voetstappen lieten
we daar niet achter*

